

CUGtech Høst 2016

NetScaler 11.1 og MAS

André Bøhm - @panelars



Om



André Bøhm (27)
Aztek Consulting AS
ajb@aztek.no

- ❑ Jobbet med IT siden 2008
- ❑ XenApp/XenDesktop siden 4.5
- ❑ Jobbet mye med Netscaler siste 2-3 årene

Agenda

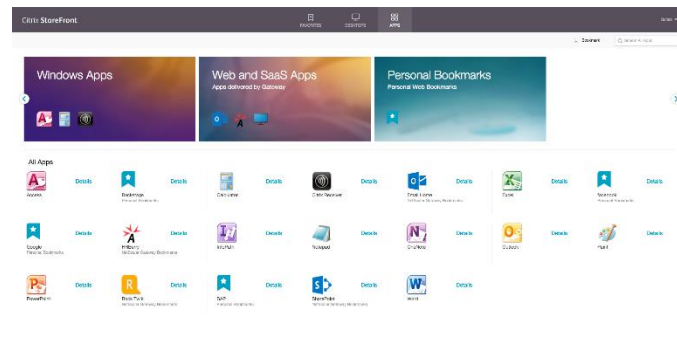
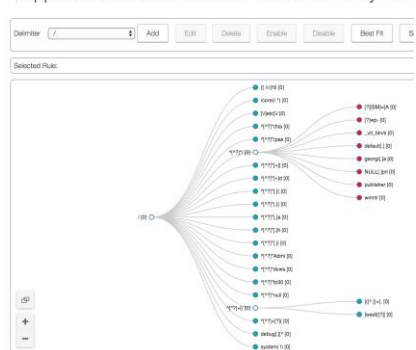
- Hva er nytt - NetScaler 11.1
- Oppgrader en NS på en trygg måte
- Livedemo av Netscaler 11.1
- Hva er Netscaler MAS?
- Livedemo av MAS



Netscaler 11.1

- Nytt GUI
- AES-GCM/SHA2 cipher støtte på VPX
- HTTP/2 støtte for HTTP profiles
- SNI støtte to backend server (Hint: ADFS-3.0)
- Innebygd støtte for http til https LB
- Unified Gateway –Endelig moderne!
- Always On (Alternativ til Direct Access)
- nFactor for Gateway
- Ulike visualizer
- Mulighet til å slå av HA Heart Beat på NIC
- ICA latency profiles

Application Firewall Relaxation Visualizer -Deny URL



11.1 oppgradering tips/triks

- ❑ Bruk alltid Chrome eller Firefox (Ikke IE)
- ❑ Slå av custom gui før oppgradering
- ❑ Ved HA oppsett, ALLTID passiv først
- ❑ Rekkefølge på oppgradering: (Anbefalt av Citrix support)
 - 10.0 → 10.1
 - 10.1 → 10.5
 - 10.5 → 11.0
 - 11.0 → 11.1
- ❑ Se over SSL settinger etter oppgradering
- ❑ GSLB – sjekk at GEO DB fremdeles er på plass

Netscaler 11.1 upgrade



The screenshot shows the NetScaler VPX (200) management console. The top navigation bar includes 'Dashboard', 'Configuration', 'Reporting', 'Documentation', and 'Downloads'. The main content area is titled 'System Information' and contains several sections:

- System Information** (Active tab):
 - Buttons: System Upgrade, Reboot, Statistics, Call Home
 - System Information table:

NetScaler IP Address	10.20.149.21
Netmask	255.255.255.0
Node	Secondary (Primary is 10.20.149.23)
Time Zone	GMT+01:00-CET-Europe/Oslo
System Time	Fri, 1 Jul 2016 10:02:26 CET
Last Config Changed Time	Fri, 1 Jul 2016 09:59:24 CET
Last Config Saved Time	Fri, 24 Jun 2016 07:57:15 CET
- Hardware Information**:

Platform	NetScaler Virtual Appliance 450010
Manufactured on	9/30/2009
CPU	2212 MHz
Host Id	00505697718b
Serial no	HE2H81UJ47
Encoded serial no	891e000cb254307ee9a



Netscaler 11.1 lisensendringer



- Følger med Universal lisenser i ALLE versjoner 😊
 - Standard: 500 stk
 - Enterprise: 1000 stk
 - Platinum: Trenger ikke Universal lisenser
- Smart Access er tilgjengelig for ALLE versjoner
- Nye størrelser (VPX 10 – 40G)

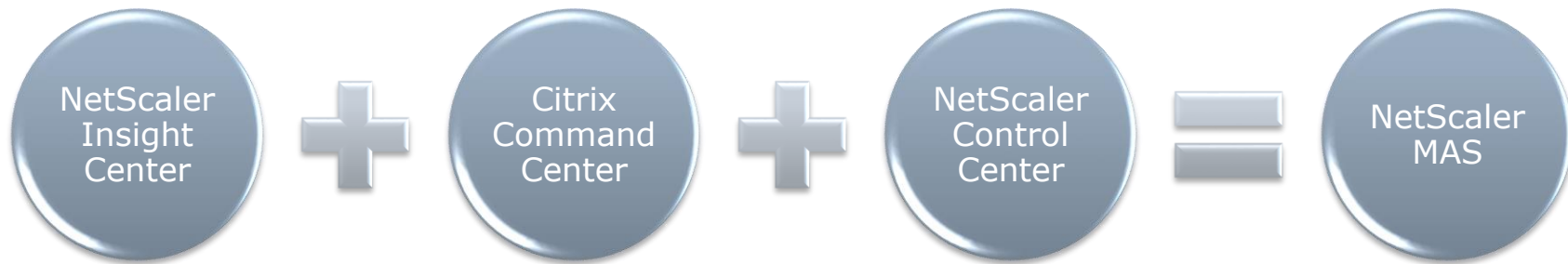
Netscaler 11.1 livedemo



DEMO 😊



Hva er NetScaler MAS ?



MAS - management for alle systemer og enheter



NetScaler
MPX



NetScaler
SDX



NetScaler
VPX



NetScaler
SDWAN



NetScaler
CPX



3rd party

Coming
in 2017



Hva kan MAS gjøre



- Unified inventory
- Device configuration management
- SSL certificate management
- SSL expiration notification
- SSL CSR generation
- SNMP trap & Syslog server
- Event collection & alerting
- SLA management
- Web Insight analytics
- HDX Insight
- Gateway Insight
- Security Insight
- Configuration jobs
- Stylebooks
- Device dashboards
- High availability & scale out

NetScaler MAS installasjon



Component	Requirement
Hypervisor	All (HyperV, KVM, ESXi, XenServer)
RAM	3 GB +
Virtual CPU	2 +
Storage Space	Greater than 120 GB
Virtual Network Interfaces	1
Throughput	1 Gbps or 100 Mbps

- ❑ NMAS er en virtual appliance
- ❑ Støtte for de mest brukte hypervisorene
- ❑ Trenger ikke lisens ! (for opptil 30 vservers)

NetScaler MAS installasjon



- Følgende informasjon trengs under installasjon:
 - NetScaler MAS hostname
 - IP address for the system
 - Netmask
 - Default gateway
 - DNS server IP address
- Standalone, HA eller scale out konfigurasjon velges til slutt før boot
- Etter installasjon/import er ferdig er man klar for pålogging. Standard bruker er nsroot/nsroot

Netscaler MAS livedemo



DEMO 😊

CUGtech Høst 2016

Thank you for listening

Any questions?

@panelars

